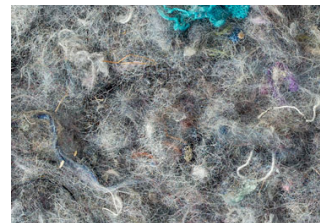


**NITA-CAR®** Máquina para inyectar e insuflar aislamiento térmico de fibras. Fabricada por **RMT ISOLATION SL**

Diseñada especialmente para la aplicación de los productos **NITA-WOOL®** y **NITA-COTTON®** en floca. **NITA-CAR®**, está preparada para trabajar tanto con fibras cortas (lana de vidrio, lana de roca\*, celulosa) como con fibras largas (lana de oveja y otros aislamientos naturales).



### Características NITA-CAR 101-X

Código	CAR-101X
Dimensiones	105 kg
Alimentación monofásica	220V 50Hz 2,2 kW
Motor Turbina, variador electrónico	2,2 kW
Diámetro tubo	100 mm
Largada máxima tubo	30 m
Desnivel máximo	10 m
Caudal fibra kg	400-500 kg/h

### Características NITA-CAR 103-X

Código	CAR-103X
Dimensiones	325 kg
Alimentación monofásica	220V 50Hz 3 kW
Motor Turbina, variador electrónico	2,2 kW
Diámetro tubo	100 mm
Largada máxima tubo	30 m
Desnivel máximo	10 m
Caudal fibra kg	500-600 kg/h



\*Para trabajar con fibras abrasivas, contactar previamente.

## RMT INSULATION

DIRECCIÓN: POLÍGONO INDUSTRIAL CAN  
MAGRE C/ NARCÍS MONTURIOL 20-22  
08187 – SANTA EULALIA DE RONÇANA  
BARCELONA (SPAIN)  
TELÉFONO: +34 93 844 89 78  
E-MAIL: INFO@RMTINSULATION.COM

**CALCULA TU  
PRESUPUEST**

**VISITA  
NUESTRA WEB**