

NITA-COTTON® WÄRME- UND SCHALLDÄMMUNG



NITA-COTTON®

Wärme- und Schalldämmung aus losen Baumwoll-fasern aus dem Recycling und der Regeneration von Bekleidungsresten.

LIEFERFORMAT

35 Säcke à 10 kg, gruppiert und eingeschweisst auf Paletten von 1,00 x 1,20 x 2,20 m, Gewicht: 350 kg.

HAUPT-EIGENSCHAFTEN

- Hohe Fähigkeit als Wärme- und Schalldämmung.
- Zusammensetzung: Baumwollfasern (ca. 85%) und andere Textilfasern.
- Sehr atmungsaktiv und hygroskopisch.
- Biologisch, nachwachsend, recycelt und recycelbar.
- Verhindert Kondensation in Isolierkammern.
- Produkt gegen Pilze und feuerhemmend behandelt.
- Frei von toxischen Stoffen und/oder Allergenen.
- Langlebig und witterungsbeständig.
- Nicht abrasiv und sehr einfach zu installieren.



ENERGIE, TREIBHAUSGAS-EMISSIONEN UND UMWELTTOXIZITÄT

Energie MJ/kg)	Emissionen (kgCO ₂ / kg)	Toxizität (PAF*m2yr)
7,46	0,46	0,068

ZERTIFIKATE



RMT INSULATION

ADRESSE: POLÍGONO INDUSTRIAL CAN MAGREC/ NARCÍS MONTURIOL 20-22
08187 – SANTA EULALIA DE RONÇANA
BARCELONA (SPAIN)
TELEFONNUMMER: +34 93 844 89 78
E-MAIL: INFO@RMTINSULATION.COM

ANGEBOT ERSTELLEN

BESUCHEN SIE
UNSERE WEBSITE

TECHNISCHE EIGENSCHAFTEN

Technische Eigenschaften		Dicke (mm)	Dichte	
			13,8 kg / m ³	20 kg / m ³
Wärmeleitfähigkeit "λ"	W / (m·K)	-	0,045	0,042
Wärmewiderstand	(m ² ·K) / W	100	2,22	2,38
		150	3,33	3,57
		200	4,44	4,76
		250	5,56	5,95
		300	6,67	7,14
		350	7,77	8,33
Wasserdampfdiffusions-Beständigkeitskoeffizient	μ	-	1	1
Wasseraufnahme	EN 1609 (kg / m ²)	-	-	6,66
Hygroskopizität	% des Gewichts	-	Bis zu 24 %	Bis zu 24 %
Reaktion auf Feuer	UNE-EN-ISO 11925-2	-	B-s2, d0	B-s2, d0
Resistenz gegen Pilze	EOTA Anexo C	-	0	0

KONTRAINDIKATIONEN

- Das Produkt darf nicht in direktem Kontakt mit Wasser sein.
- Jede zusätzliche Faserbehandlung, die nicht in diesem Informationsblatt enthalten ist, kann die Eigenschaften und Leistung verändern und automatisch jegliche Garantie seitens des Herstellers ungültig machen.

VORSICHTSMAßNAHMEN BEIM EINSATZ VON NITA-COTTON

Jedes Element, das bei hohen Temperaturen Wärme ausstrahlt (z. B. Schornsteine, Spulen, Transformatoren, Motoren, Leuchten usw.), muss in einem Isolationsabstand von 20cm gehalten werden.

Schützen Sie die Elemente mit umlaufenden Rahmen, die den geltenden Regeln entsprechen. Diese Schalungen können mit feuerfestem PYL, Feuerverhalten der Klasse A oder mit isolierenden Ziegeln hergestellt werden, die 20 % höher sind als die erwartete Isolierung.

Wärmepunkte müssen mit speziellen Schutzkästen (z. B. Abdeckungsleuchten) geschützt werden und eine ausreichende Höhe und einen ausreichenden Durchmesser aufweisen, um einen guten Schutz zu gewährleisten.

In allen Szenarien ist es zwingend erforderlich, die NF DTU 24-1 Vorschriften für die Behandlung von Rauchkanälen einzuhalten. Und DTU 70-1 und 70-2 für die Behandlung von elektronischen Elementen.



Mögliche Installation an belüfteter Fassade.



1. Mauerwerk
2. Dampfsperre
3. Isolierung COTON-FRP a granel
4. Dampfsperre
5. Metallbefestigungen
6. Außenfinish für belüftete Fassade



RMT INSULATION

ADRESSE: POLÍGONO INDUSTRIAL CAN MAGREC/ NARCÍS MONTURIOL 20-22
08187 – SANTA EULALIA DE RONÇANA
BARCELONA (SPAIN)
TELEFONNUMMER: +34 93 844 89 78
E-MAIL: INFO@RMTINSULATION.COM

ANGEBOT ERSTELLEN

BESUCHEN SIE
UNSERE WEBSITE

NITA-COTTON® WÄRME- UND SCHALLDÄMMUNG



NITA-COTTON®

Wärme- und Schalldämmung von Baumwollfasern aus dem Recycling und der Regeneration von Bekleidungsresten



HAUPT-EIGENSCHAFTEN

- Große Kapazität als Wärme- und Schalldämmung.
- Zusammensetzung: Baumwollfasern (>70%), Polyesterbinder und andere Textilfasern.
- Atmungsaktiv und hygroskopisch.
- Biologisch, nachwachsend, recycelt und recycelbar.
- Erschwert die Kondensation in Isolierkammern.
- Gegen Pilze und feuerhemmend behandeltes Produkt
- Frei von toxischen Stoffen und/oder Allergenen.
- Langlebig und witterungsbeständig.
- Nicht abrasiv und sehr einfach zu installieren.

LIEFERFORMAT

Lieferformat	Dicke	Dichte	Maße	Stk./ pro Packung	m ² pro Packung	Pack. pro Palette	m ² pro Palette
P-C56012040 / Platte	50mm	40 kg/m ³	0,6m x 1,2m	10	7,2m ²	12	86,4m ²
M-C5607522 / Platte	50mm	22 kg/m ³	0,6m x 1,2m	10	7,2m ²	12	86,4m ²
P-C10601222 / Platte	100mm	22 kg/m ³	0,6m x 1,2m	5	3,6m ²	12	43,2m ²

Jeder LKW trägt 20 Paletten mit den Maßen: 1,2m x 1,2m x 2,5m. Sonderformate unter Mindestabnahme von 70m³.
 Sonderbreiten: von 40 cm bis 240 cm.
 Sonderdicken: von 30 bis 150 mm
 Sonderdichten: von 22 bis 80kg/m³ (maximale Grammatuur 4kg/m²)



ENERGIE, TREIBHAUSGAS-EMISSIONEN UND UMWELTTOXIZITÄT

Energie (MJ/kg)	Emissionen (kgCO ₂ / kg)	Toxizität (PAF*m ² yr)
9,69	0,7	0,075



RMT INSULATION

ADRESSE: POLÍGONO INDUSTRIAL CAN MAGREC/ NARCÍS MONTURIOL 20-22
 08187 – SANTA EULALIA DE RONÇANA
 BARCELONA (SPAIN)
 TELEFONNUMMER: +34 93 844 89 78
 E-MAIL: INFO@RMTINSULATION.COM

ANGEBOT ERSTELLEN

BESUCHEN SIE UNSERE WEBSITE

TECHNISCHE EIGENSCHAFTEN

Technische Eigenschaften		Dicke (mm)	Format	
			Mäntel und Platten 22 kg / m ³	Platten 40 kg / m ³
Wärmeleitfähigkeit "λ"	W / (m·K)	-	36	34
Wärmewiderstand	(m ² ·K) / W	50	-	1,47
		50	1,39	-
		100	2,78	-
Wasserdampfdiffusions-Beständigkeitskoeffizient	μ	-	1	1
Hygroskopizität	% des Gewichts	-	Bis zu 24%	Bis zu 24%
Reaktion auf Feuer	UNE-EN-ISO 11925-2	-	F	F

KONTRAIKATIONEN

- Das Produkt darf nicht in direktem Kontakt mit Wasser sein.
- Jede zusätzliche Faserbehandlung, die nicht in diesem Informationsblatt enthalten ist, kann die Eigenschaften und Leistung verändern und automatisch jegliche Garantie seitens des Herstellers ungültig machen.

VORSICHTSMAßNAHMEN BEIM EINSATZ VON NITA-COTTON

Jedes Element, das bei hohen Temperaturen Wärme ausstrahlt (z. B. Schornsteine, Spulen, Transformatoren, Motoren, Leuchten usw.), muss in einem Isolationsabstand von 20cm gehalten werden.

Schützen Sie die Elemente mit umlaufenden Rahmen, die den geltenden Regeln entsprechen. Diese Schalungen können mit feuerfestem PYL, Feuerverhalten der Klasse A oder mit isolierenden Ziegeln hergestellt werden, die 20 % höher sind als die erwartete Isolierung.

Wärmepunkte müssen mit speziellen Schutzkästen (z. B. Abdeckungsleuchten) geschützt werden und eine ausreichende Höhe und einen ausreichenden Durchmesser aufweisen, um einen guten Schutz zu gewährleisten.

In allen Szenarien ist es zwingend erforderlich, die NF DTU 24-1 Vorschriften für die Behandlung von Rauchkanälen einzuhalten. Und DTU 70-1 und 70-2 für die Behandlung von elektronischen Elementen.



Mögliche Installation an belüfteter Fassade.



1. Mauerwerk
2. Dampfsperre
3. Isolierung in Schüttgut COTON-FRP
4. Dampfsperre
5. Metallbefestigungen
6. Außenfinish für belüftete Fassade



RMT INSULATION

ADRESSE: POLÍGONO INDUSTRIAL CAN MAGREC/ NARCÍS MONTURIOL 20-22
08187 – SANTA EULALIA DE RONÇANA
BARCELONA (SPAIN)
TELEFONNUMMER: +34 93 844 89 78
E-MAIL: INFO@RMTINSULATION.COM

ANGEBOT ERSTELLEN

BESUCHEN SIE
UNSERE WEBSITE

NITA-WOOL®

Behandelte Schafwolle. Geeignet als Fugen-Isolierung (Fenster- und Türrahmen, Fugen zwischen Holzbrettern usw.) und zur Abdichtung des Hauses.

HAUPT-EIGENSCHAFTEN

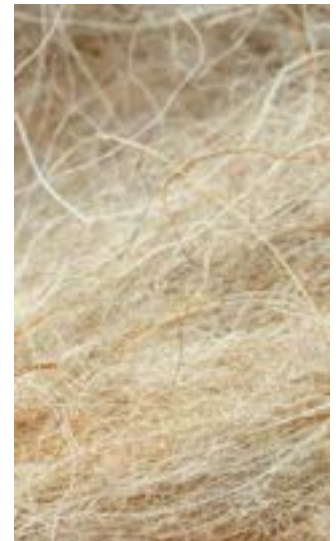
- Hohe Fähigkeit als Wärme- und Schalldämmung.
- Zusammensetzung auf Basis von 100% natürlicher Schafwolle.
- Atmungsaktiv und hygroskopisch (bis zu 33% seines Gewichts).
- Recyclbar, aus biologischer und nachwachsender Quelle.
- Nicht abrasiv und sehr einfach zu installieren.
- Langlebig und witterungsbeständig.

TECHNISCHE EIGENSCHAFTEN

Technische Eigenschaften		
Wärmeleitfähigkeit "λ"	W/(m·K)	0,034
Ungefähres Spulengewicht	Kg	9-10
Grammatur	Gr/m	45
Eigenwärme	J/kgK	1.760
Dicke	mm	20-60
Wasserdampfdiffusions-Beständigkeitskoeffizient	μ	1
Wasseraufnahme	kg/m ²	≥ 2 kg/m ²
Hygroskopizität	% des Gewichts	Bis zu 33%
Reaktion auf Feuer	UNE-EN-ISO 11925-2	F

LIEFERFORMAT

Spulen mit einer Länge von ca. 200-220 Laufmetern.



KONTRAIINDIKATIONEN

- Das Produkt darf nicht in direktem Kontakt mit Wasser sein.
- Das Produkt darf nicht in direktem Kontakt mit einer Wärmequelle stehen.
- Jede zusätzliche Faserbehandlung, die nicht in diesem Informationsblatt enthalten ist, kann die Eigenschaften und Leistung verändern und automatisch jegliche Garantie seitens des Herstellers ungültig machen.



RMT INSULATION

ADRESSE: POLÍGONO INDUSTRIAL CAN MAGREC/ NARCÍS MONTURIOL 20-22
08187 – SANTA EULALIA DE RONÇANA
BARCELONA (SPAIN)
TELEFONNUMMER: +34 93 844 89 78
E-MAIL: INFO@RMTINSULATION.COM

ANGEBOT ERSTELLEN

BESUCHEN SIE
UNSERE WEBSITE

NITA-WOOL®, Wärme- und Schalldämmung in gestanzten Filzen (mechanisch verbunden) basierend auf der natürlichen Ressource Wolle, die im Prozess der Schafscherung erzeugt wird. Wollfilze können viele Anwendungen haben: Sie können als Wärme- und Schalldämmungen in Unterkonstruktionen und abgehängten Decken platziert werden. In der Gartenarbeit können sie als Schutz von Gründächern und in Schrebergärten verwendet werden, indem sie Pflanzen Nährstoffe liefern, die Feuchtigkeit des Systems erhalten und den Einsatz von Substrat reduzieren. Sie sind ein sehr guter Wärmeschutz für Pflanzen bei extremen Temperaturen.



HAUPT-EIGENSCHAFTEN

- Hohe Fähigkeit als Wärme- und Schalldämmung.
- Zusammensetzung auf Basis von 100% natürlicher Schafwolle.
- Atmungsaktiv und hygroskopisch (bis zu 33% des Gewichts).
- Recyclbar, aus biologischer und nachwachsender Quelle.
- Witterungsbeständig.
- Nicht abrasiv und sehr einfach zu installieren.

LIEFERFORMAT

- 6mm x 1,2m x 25m gestanzte Filze.
- Eingeschweisst auf Paletten von 1,20 x 1,20 x 2,20 Metern Höhe und 300 kg Gewicht. 19 Stück pro Palette.



RMT INSULATION

ADRESSE: POLÍGONO INDUSTRIAL CAN
MAGREC/ NARCÍS MONTURIOL 20-22
08187 – SANTA EULALIA DE RONÇANA
BARCELONA (SPAIN)
TELEFONNUMMER: +34 93 844 89 78
E-MAIL: INFO@RMTINSULATION.COM

[ANGEBOT ERSTELLEN](#)

[BESUCHEN SIE
UNSERE WEBSITE](#)

TECHNISCHE EIGENSCHAFTEN

Technische Eigenschaften		Stanzung (450 gr/m2)
Wärmeleitfähigkeit "λ"	W/(m·K)	0,034
Wärmewiderstand	(m2·K)/W	0,18
Wasserdampfdiffusions-Beständigkeitskoeffizient	μ	1
Horizontale Wasseraufnahme	kg/m2	4,54
Wasseraufnahme geneigt bei 45°	kg/m2	1,64
Hygroskopizität	% ihres Gewichts	Bis zu 33%
Reaktion auf Feuer	UNE-EN-ISO 11925-2	F

KONTRAIINDIKATIONEN

- Das Produkt darf nicht in direktem Kontakt mit Wasser sein.
- Jede zusätzliche Faserbehandlung, die nicht in diesem Informationsblatt enthalten ist, kann ihre Eigenschaften und Leistung verändern und automatisch jegliche Garantie seitens des Herstellers ungültig machen.



RMT INSULATION

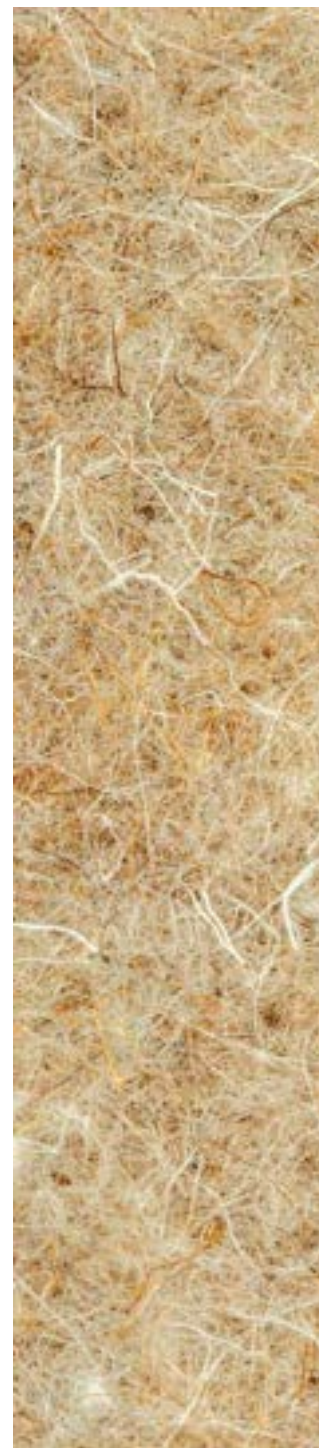
ADRESSE: POLÍGONO INDUSTRIAL CAN
MAGREC/ NARCÍS MONTURIOL 20-22
08187 – SANTA EULALIA DE RONÇANA
BARCELONA (SPAIN)
TELEFONNUMMER: +34 93 844 89 78
E-MAIL: INFO@RMTINSULATION.COM

[ANGEBOT ERSTELLEN](#)

[BESUCHEN SIE
UNSERE WEBSITE](#)

NITA-WOOL® Wärme- und Schalldämmung mit thermofixierten Filzen aus Wolle, die im Prozess der Schafscherung gewonnen wird, und Polyester.

Wollfilze haben mehrere Anwendungen. Als Wärmedämmung können sie sowohl im Oberflächenfinish (Wände und Vorhänge) als auch im Inneren von Unterkonstruktionen und abgehängten Decken aufgebracht werden. Als Schalldämmung sind sie ein praktischer Bodenschalldämpfer für Parkett und sie verhindern einen Halleffekt, wenn sie als Wand- und Deckenbeschichtung installiert werden.



HAUPT-EIGENSCHAFTEN

- Hohe Fähigkeit als Wärme- und Schalldämmung.
- Zusammensetzung: 100% natürliche Schafwolle und Duroplast mit 10% Polyester.
- Atmungsaktiv und hygroskopisch (bis zu 33% des Gewichts).
- Recyclbar, aus biologischer und nachwachsender Quelle.
- Kondensation in Isolierkammern.
- Frei von toxischen Stoffen und/oder Allergenen.
- Witterungsbeständig.
- Nicht abrasiv und sehr einfach zu installieren

LIEFERFORMAT

- Thermofixierte Filze von 3mm x 1,2m x 25m.
- Eingeschweisst auf Paletten von 1,20 x 1,20 x 2,20 Meter Höhe und 300 kg Gewicht. 19 Stück pro Palette

RMT INSULATION

ADRESSE: POLÍGONO INDUSTRIAL CAN
MAGREC/ NARCÍS MONTURIOL 20-22
08187 – SANTA EULALIA DE RONÇANA
BARCELONA (SPAIN)
TELEFONNUMMER: +34 93 844 89 78
E-MAIL: INFO@RMTINSULATION.COM

ANGEBOT ERSTELLEN

BESUCHEN SIE
UNSERE WEBSITE

TECHNISCHE EIGENSCHAFTEN

Technische Eigenschaften		Thermofixiert (450 gr/m ²)
Wärmeleitfähigkeit "λ"	W/(m·K)	0,038
Wärmewiderstand	(m ² ·K)/W	0,11
Wasserdampfdiffusions-Beständigkeitskoeffizient	μ	1
Horizontale Wasseraufnahme	kg/m ²	3,29
Wasseraufnahme geneigt bei 45°	kg/m ²	1,66
Hygroskopizität	% des Gewichts	Bis zu 33%
Reaktion auf Feuer	UNE-EN-ISO 11925-2	F

KONTRAINDIKATIONEN

- Das Produkt darf nicht in direktem Kontakt mit Wasser sein.
- Jede zusätzliche Faserbehandlung, die nicht in diesem Informationsblatt enthalten ist, kann die Eigenschaften und Leistung verändern und automatisch jegliche Garantie seitens des Herstellers ungültig machen.



RMT INSULATION

ADRESSE: POLÍGONO INDUSTRIAL CAN
MAGREC/ NARCÍS MONTURIOL 20-22
08187 – SANTA EULALIA DE RONÇANA
BARCELONA (SPAIN)
TELEFONNUMMER: +34 93 844 89 78
E-MAIL: INFO@RMTINSULATION.COM

[ANGEBOT ERSTELLEN](#)

[BESUCHEN SIE
UNSERE WEBSITE](#)

NITA-HEMP®

Wärme- und Schalldämmung im langen Fasermantel aus dem zentralen Teil der Hanfpflanze (*Cannabis sativa*). Es handelt sich um einen natürlichen und nachwachsenden Rohstoff.



HAUPTEIGENSCHAFTEN

- Hohe Fähigkeit als Wärme- und Schalldämmung.
- Zusammensetzung: Hanffasern (>80%) und Polyesterbinder.
- Atmungsaktiv und hygroskopisch.
- Bio, recycelbar und aus erneuerbaren Quellen.
- Frei von toxischen Stoffen und/oder Allergenen.
- Langlebig und witterungsbeständig.
- Nicht abrasiv und sehr einfach zu installieren.

LIEFERFORMAT

50mm x 0,6m x 10m
Bahnen In 2-Rollen-
Verpackung.



RMT INSULATION

ADRESSE: POLÍGONO INDUSTRIAL CAN
MAGREC/ NARCÍS MONTURIOL 20-22
08187 – SANTA EULALIA DE RONÇANA
BARCELONA (SPAIN)
TELEFONNUMMER: +34 93 844 89 78
E-MAIL: INFO@RMTINSULATION.COM

ANGEBOT ERSTELLEN

BESUCHEN SIE
UNSERE WEBSITE

TECHNISCHE EIGENSCHAFTEN

Technische Eigenschaften		Dicke (mm)	Format
			Bahnen 30 kg / m ³
Wärmeleitfähigkeit "λ"	W / (m·K)	-	0,041
Wärmewiderstand	(m ² ·K) / W	50	1,22
		100	2,44
Wasserdampfdiffusions-Beständigkeitskoeffizient	μ	-	1
Hygroskopizität	% ihres Gewichts	-	12 % ±5%
Reaktion auf Feuer	UNE-EN-ISO 11925-2	-	F

KONTRAIKATIONEN

- Das Produkt darf nicht in direktem Kontakt mit Wasser sein.
- Jede zusätzliche Faserbehandlung, die nicht in diesem Informationsblatt enthalten ist, kann die Eigenschaften und Leistung verändern und automatisch jegliche Garantie seitens des Herstellers ungültig machen.



VORSICHTSMAßNAHMEN BEIM EINSATZ VON NITA-COTTON

Jedes Element, das bei hohen Temperaturen Wärme ausstrahlt (z. B. Schornsteine, Spulen, Transformatoren, Motoren, Leuchten usw.), muss in einem Isolationsabstand von 20cm gehalten werden.

Schützen Sie die Elemente mit umlaufenden Rahmen, die den geltenden Regeln entsprechen. Diese Schalungen können mit feuerfestem PVL, Feuerverhalten der Klasse A oder mit isolierenden Ziegeln hergestellt werden, die 20 % höher sind als die erwartete Isolierung.

Wärmepunkte müssen mit speziellen Schutzkästen (z. B. Abdeckungsleuchten) geschützt werden und eine ausreichende Höhe und einen ausreichenden Durchmesser aufweisen, um einen guten Schutz zu gewährleisten.

In allen Szenarien ist es zwingend erforderlich, die NF DTU 24-1 Vorschriften für die Behandlung von Rauchkanälen einzuhalten. Und DTU 70-1 und 70-2 für die Behandlung von elektronischen Elementen.



RMT INSULATION

ADRESSE: POLÍGONO INDUSTRIAL CAN MAGREC/ NARCÍS MONTURIOL 20-22 08187 – SANTA EULALIA DE RONÇANA BARCELONA (SPAIN)
TELEFONNUMMER: +34 93 844 89 78
E-MAIL: INFO@RMTINSULATION.COM

ANGEBOT ERSTELLEN

BESUCHEN SIE UNSERE WEBSITE

Vegetal Cover

Speicherschutzmatten für den Gründachaufbau. Sie bestehen aus Wollfaser und Hanffaser und liefern den Pflanzen Nährstoffe tierischen und pflanzlichen Ursprungs.



HAUPT-EIGENSCHAFTEN

- Verbessern der Dachisolierung
- Schutz vor den Wurzeln der Pflanzen
- Bewahren der Feuchtigkeit, die für die Entwicklung der Pflanzen notwendig ist.
- Reduzierung des Gewichts der Konstruktion



TECHNISCHE EIGENSCHAFTEN

Eigenschaften VEGETAL COVER	
Zusammensetzung	50% Schafwolle 50% Hanf
μ	1
Hygroskopischer Koeffizient	Bis zu 30% des Gewichts
Reaktion auf Feuer	F
Lieferformat	Einzelverpackung 1 Matte

LIEFERFORMAT

1-Schicht-Packete							
Code	Dicke (mm)	Dichte (kg/m ³)	Thermischer Widerstand (m ² ·K)/W	Wasser-aufnahme bei 45° (30min)	Wasser-aufnahme bei 0° (10 min)	Weite (m)	Länge (m)
VA-VC3110 2025	30	25	0,81	4,6 l/m ²	11,7 l/m ²	1,2	20

RMT INSULATION

ADRESSE: POLÍGONO INDUSTRIAL CAN MAGREC/ NARCÍS MONTURIOL 20-22
08187 – SANTA EULALIA DE RONÇANA
BARCELONA (SPAIN)
TELEFONNUMMER: +34 93 844 89 78
E-MAIL: INFO@RMTINSULATION.COM

[ANGEBOT ERSTELLEN](#)

[BESUCHEN SIE UNSERE WEBSITE](#)

NITA-CAR®
 Maschine zum
 Einspritzen und
 Einblasung der
 Wärmedämmung
 von Fasern
 Hergestellt von
RMTISOLATION SL

Speziell für die Anwendung von **NITA-WOOL®** y **NITA-COTTON®** NITA-CAR® als Flockprodukte. Die Maschine kann sowohl mit kurzen Fasern (Glaswolle, Steinwolle*, Zellulose) als auch mit langen Fasern (Schafwolle und andere natürliche Isolierung) arbeiten



EIGENSCHAFTEN NITA-CAR 101-X

Code	CAR-101X
Maße	105 kg
Einphasige Spannung	220V 50Hz 2,2 kW
Turbinenriebwerk, elektronischer Antrieb	2,2 kW
Rohrdurchmesser	100 mm
Maximale Rohrlänge	30 m
Nivellierungsunterschied	10 m
Faser durchfluss kg	400-500 kg/h

Eigenschaften NITA-CAR 103-X

Code	CAR-103X
Maße	325 kg
Einphasige Spannung	220V 50Hz 3 kW
Turbinenriebwerk, elektronischer Antrieb	2,2 kW
Rohrdurchmesser	100 mm
Maximale Rohrlänge	30 m
Nivellierungsunterschied	10 m
Faser durchfluss kg	500-600 kg/h



* Bitte kontaktieren Sie uns, um mit abrasiven Fasern zu arbeiten.

RMT INSULATION

ADRESSE: POLÍGONO INDUSTRIAL CAN
 MAGREC/ NARCÍS MONTURIOL 20-22
 08187 – SANTA EULALIA DE RONÇANA
 BARCELONA (SPAIN)
 TELEFONNUMMER: +34 93 844 89 78
 E-MAIL: INFO@RMTINSULATION.COM

ANGEBOT ERSTELLEN

**BESUCHEN SIE
 UNSERE WEBSITE**



Die **COVERLIGHTS** oder Leuchenschutzvorrichtungen sind so konzipiert, dass sie die von Lichtpunkten emittierte Wärmedämmung schützen und die Abdichtung von abgehängten Decken verbessern, um Temperaturverluste aus den Hohlräumen der Installationen zu verhindern. Coverlights sind feuerfest, haben eine Isolationsfähigkeit und können durch Isolierung abgedeckt werden.



Eigenschaften Coverlights

Code	COM-COV15	COM-COV20
Höhe	15 cm	20 cm
Basisdurchmesser	24 cm	29 cm
Oberer Durchmesser	8,5 cm	17,25 cm
Resistenz auf Feuer	A1	A1
Maximale Watt	50W	50W



RMT INSULATION

ADRESSE: POLÍGONO INDUSTRIAL CAN
MAGREC/ NARCÍS MONTURIOL 20-22
08187 – SANTA EULALIA DE RONÇANA
BARCELONA (SPAIN)
TELEFONNUMMER: +34 93 844 89 78
E-MAIL: INFO@RMTINSULATION.COM

ANGEBOT ERSTELLEN

BESUCHEN SIE
UNSERE WEBSITE

DÜBEL - HALTERUNGEN FÜR SCHUTZMATTEN



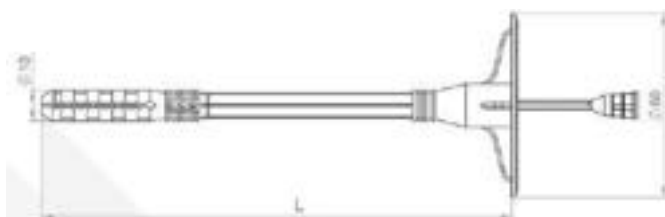
Expansive PVC-Dübel mit Unterlegscheibe, geeignet, um jede Art von Isolierung an den Wänden zu fixieren.



LIEFERFORMAT

Tipo de tacos			
£IN-100	100 mm	40-50 mm	400
£IN-140	140 mm	80-90 mm	350
£IN-160	160 mm	100-110 mm	300
£IN-200	200 mm	140-150 mm	200
£IN-260	260 mm	200-210 mm	150

ABMESSUNGEN



MONTAGEANLEITUNG



ZERTIFIKATE



ETA-10/0214

RMT INSULATION

ADRESSE: POLÍGONO INDUSTRIAL CAN
MAGREC/ NARCÍS MONTURIOL 20-22
08187 – SANTA EULALIA DE RONÇANA
BARCELONA (SPAIN)
TELEFONNUMMER: +34 93 844 89 78
E-MAIL: INFO@RMTINSULATION.COM

ANGEBOT ERSTELLEN

BESUCHEN SIE
UNSERE WEBSITE