



RMT-NITA®

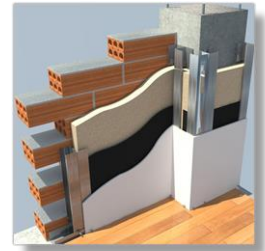
RMT ISOLATION, S.L.
 Pol. Ind. Can Magre C/ Narcís Monturiol 20-22
 Tel. +34 938 448 978 Fax. +34 938 448 815
 08187 Santa Eulàlia de Ronçana
 Apartado Correos 48 - Barcelona SPAIN
 Web: www.rmt-nita.es
 Mail: comercial@rmtsa.es



NITA-WOOL-HEMP®

AISLAMIENTO TÉRMICO Y ACÚSTICO

NITA-WOOL-HEMP® Es un compuesto de fibras procedentes mayoritariamente de recursos orgánicos y bio, la lana de oveja y el cáñamo (cannabis sativa). Del cáñamo se utilizan las fibras largas que se extraen de la parte central de la planta, y la lana de oveja proviene de la esquila regular del animal, con fibras de 20 a 30 mm de largo y diámetro de 25 a 40 micras, previamente lavadas y tratadas con retardante al fuego, con propiedades fungicidas y protección a los insectos.



Características generales

- Gran capacidad como aislamiento térmico y acústico.
- Composición a base de fibras de cáñamo y lana de oveja (aprox. 42,5% cáñamo y 42,5% lana de oveja), y ligante de poliéster.
- Material muy transpirable e higroscópico (hasta un 24% de su peso).
- Material reciclable, procedente de una fuente orgánica y renovable.
- Evita la condensación en cámaras de aislamiento.
- Producto tratado contra los hongos, los insectos y con retardante al fuego.
- Libre de agentes tóxicos y/o alérgenos.
- Material muy durable y resistente en el tiempo.
- Material no abrasivo y de muy fácil instalación.

Características técnicas

		Grosor (mm)	Formato
			Mantos 25 kg / m ³
Conductividad térmica "λ"	W / (m·K)	-	0,037
Resistencia térmica	(m ² ·K) / W	50	1,35
		100	2,70
Coeficiente de resistencia a la difusión del vapor de agua	μ	-	1
Higroscopicidad	% de su peso	-	Hasta un 24 %
Reacción al fuego	UNE-EN-ISO 11925-2	-	F
Resistencia a los insectos	ISO 3998 1977	-	✓
Resistencia a los hongos	EOTA Anexo C	-	0

Formato de suministro

- Mantos de 50mm x 0,6m x 10m i 100mm x 0,6m x 8m en embalajes de 2 rollos.

Contraindicaciones

- El producto no puede estar en contacto directo con el agua.
- Cualquier tratamiento adicional sobre la fibra no incluido en esta ficha de información, puede alterar las propiedades y prestaciones e invalida automáticamente cualquier garantía por parte del fabricante.



RMT-NITA®

RMT ISOLATION, S.L.
Pol. Ind. Can Magre C/ Narcís Monturiol 20-22
Tel. +34 938 448 978 Fax. +34 938 448 815
08187 Santa Eulàlia de Ronçana
Apartado Correos 48 - Barcelona SPAIN
Web: www.rmt-nita.es
Mail: comercial@rmtsa.es

Precauciones de utilización NITA-WOOL-HEMP

Todo elemento que emita calor a elevadas temperaturas (p.e: chimeneas, bobinas, transformadores, motores, luminarias, etc.) debe mantenerse a una distancia del aislamiento de 20cm.

Prever marcos perimetrales en los elementos respetando las reglas en vigor. Estos encofrados pueden estar realizados con PYL ignífugas, con comportamiento al fuego de clase A, o con ladrillos aislantes de una altura un 20% superior a la altura del aislamiento previsto.

Los puntos de calor deben estar protegidos con las cajas de protección específicas (p.e. Cover-lights) y ser de una altura y diámetro suficientes para asegurar una buena protección.

En todos los escenarios, es imperativo para el tratamiento de los conductos de humos el respetar la normativa NF DTU 24-1, y para el tratamiento de los elementos electrónicos las normativas DTU 70-1 y 70-2.

