



# RMT-NITA®

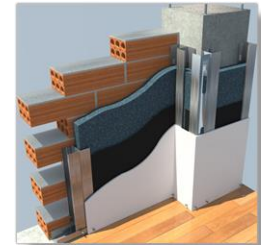
RMT ISOLATION, S.L.  
 Pol. Ind. Can Magre C/ Narcís Monturiol 20-22  
 Tel. +34 938 448 978 Fax. +34 938 448 815  
 08187 Santa Eulàlia de Ronçana  
 Apartado Correos 48 - Barcelona SPAIN  
 Web: www.rmt-nita.es  
 Mail: comercial@rmtsa.es



## NITA-COTTON® Mantos y placas

### AISLAMIENTO TÉRMICO Y ACÚSTICO

NITA-COTTON® en mantos y placas es un aislamiento térmico y acústico a base de fibras de algodón procedentes del reciclado y regenerado de los retales de confección.



#### Características generales

- Gran capacidad como aislamiento térmico y acústico.
- Composición a base de fibras de algodón (aprox. 85%), ligante de poliéster y otras fibras textiles.
- Material muy transpirable e higroscópico.
- Material orgánico, renovable, reciclado y reciclable.
- Evita la condensación en cámaras de aislamiento.
- Producto tratado contra hongos y con retardante al fuego (excepto el P-CS6012025).
- Libre de agentes tóxicos y/o alérgenos.
- Material muy durable y resistente en el tiempo.
- Material no abrasivo y de muy fácil instalación.

#### Características técnicas

		Grosor (mm)	Formato	
			Mantos y placas 25 kg / m <sup>3</sup>	Placas 60 kg / m <sup>3</sup>
Conductividad térmica "λ"	W / (m·K)	-	0,036	0,034
Resistencia térmica	(m <sup>2</sup> ·K) / W	40	-	1,18
		50	1,39	-
		100	2,78	-
Coefficiente de resistencia a la difusión del vapor de agua	μ	-	1	1
Absorción al agua	EN 1609 (kg / m <sup>2</sup> )	-	4,08	-
Higroscopicidad	% de su peso	-	hasta un 24 %	hasta un 24 %
Reacción al fuego	UNE-EN-ISO 11925-2	-	F	F
Resistencia a los hongos	EOTA Anexo C	-	0	0

#### Energía, emisiones de efecto invernadero i toxicidad ambiental

Energía (MJ/kg)	Emisiones (kgCO <sub>2</sub> / kg)	Toxicidad (PAF*m2yr)
9,69	0,70	0,075

#### Formato de suministro

		Grosor	Densidad	Dimensiones	U. por embalaje	M2 por embalaje	Embalajes por palet	M2 por palet
P-C46012060	Placa NITA-COTTON	40mm	60 kg/m3	0,6m x 1,2m	10	7,2m2	14	100,8m2
P-CS6012025	Placa NITA-COTTON Sin tratamiento	50mm	25 kg/m3	0,6m x 1,2m	14	10,08m2	8	80,64m2
M-C5607525	Manto NITA-COTTON	50mm	25 kg/m3	0,6m x 7,5m	2	9,00m2	8	72,00m2
M-C1060625	Manto NITA-COTTON	100mm	25 kg/m3	0,6m x 6m	2	7,20m2	-	-



# RMT-NITA®

RMT ISOLATION, S.L.  
Pol. Ind. Can Magre C/ Narcís Monturiol 20-22  
Tel. +34 938 448 978 Fax. +34 938 448 815  
08187 Santa Eulàlia de Ronçana  
Apartado Correos 48 - Barcelona SPAIN  
Web: [www.rmt-nita.es](http://www.rmt-nita.es)  
Mail: [comercial@rmtsa.es](mailto:comercial@rmtsa.es)

## Contraindicaciones

- El producto no puede estar en contacto directo con el agua.
- Cualquier tratamiento adicional sobre la fibra no incluido en esta ficha de información, puede alterar sus propiedades y prestaciones e invalida automáticamente cualquier garantía por parte del fabricante.

## Precauciones de utilización NITA-COTTON

Todo elemento que emita calor a elevadas temperaturas (p.e: chimeneas, bobinas, transformadores, motores, luminarias, etc.) debe mantenerse a una distancia del aislamiento de 20cm.

Prever marcos perimetrales en los elementos respetando las reglas en vigor. Estos encofrados pueden estar realizados con PYL ignífugas, con comportamiento al fuego de clase A, o con ladrillos aislantes de una altura un 20% superior a la altura del aislamiento previsto.

Los puntos de calor deben estar protegidos con las cajas de protección específicas (p.e. Cover-lights) y ser de una altura y diámetro suficientes para asegurar una buena protección.

En todos los escenarios, es imperativo para el tratamiento de los conductos de humos el respetar la normativa NF DTU 24-1, y para el tratamiento de los elementos electrónicos las normativas DTU 70-1 y 70-2.

